



Open For Rent

小松京町岩並事務所 1 棟貸

Nissan LEAF 標準装備

光回線引込済み テレワーク等可

小松市京町 19-6 建物面積：154.30 坪

レイアウト

1F：屋根付き駐車場

2F 3F：オフィス

4F：リラックスオフィス

シャワールーム

RF：屋上ウッドデッキ

条件

月額賃料：935,000 円（税込）

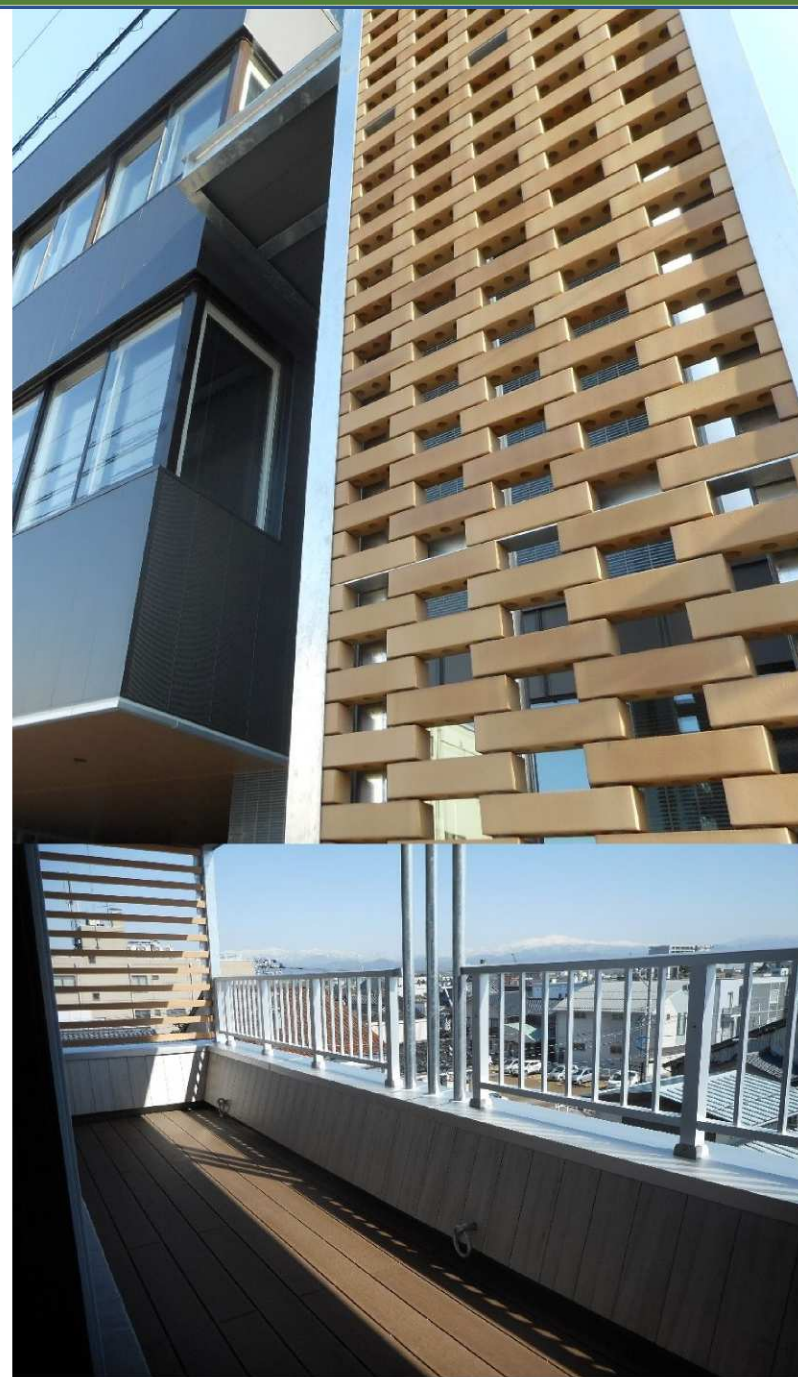
敷金：賃料の 6 か月



076-280-3339

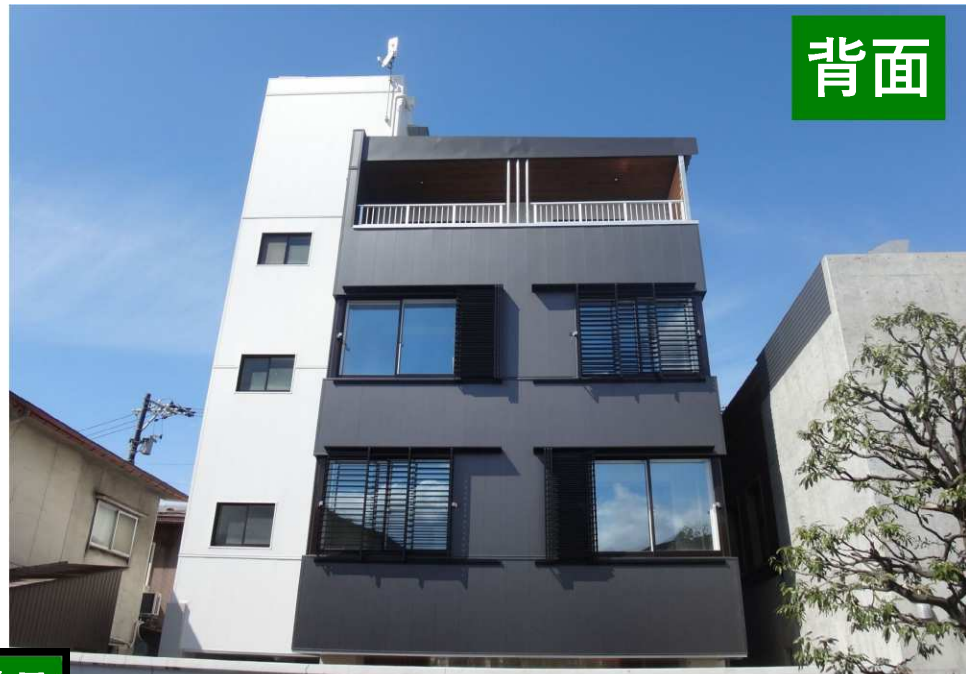
info@ekisin.jp

www.ekisin.jp





正面



背面

外観



背面



正面



駐車場



エントランス

1F



キラキラタイル

宅配BOX

インターホン



日産リーフ充電器



キラキラタイル



1F ~ 2F 階段

1F



1F ~ 2F 階段



風除室



2 F





3 F





男性トイレ



女性トイレ

3 F



男性トイレ



4 F



ホワイトボード



シャワー室



4 F ~ 屋上階段

4 F



ベランダ



手洗い・オムツ交換台

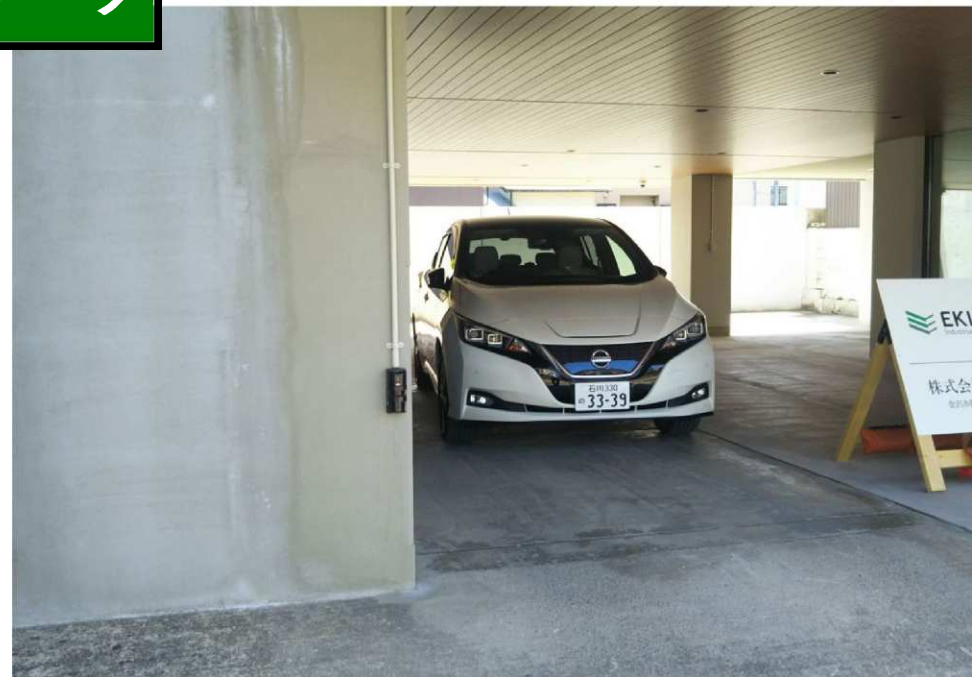


屋上





日産リーフ



「成田ですか関空ですか？いいえ KOMATSU です。」 スマートオフィス 仮称：小松京町岩並事務所 募集中
日産リーフ e+ Gグレード 1台装備 ご自由にお使いになれます。 ご契約後 お好きなビル名をお付けください

子育てをしながら働ける、女性も働きやすい職場環境を実現。
みんなが集まるリラックスオフィスとウッドデッキを設置

東京なら 「かかやき」 よりも 早く着き



小松空港まで 8 分、羽田まで 60 分



あなたの取引先はあなたの
オフィスを見えています。
2019年4月 全面改修完了



■物件概要

所在地：小松市京町 19 番地 6
建物構造：RC 造陸屋根 5 階建
公簿面積：510.09 m² (154.30 坪)
面積内訳：オフィス 392.67 m² (118.78 坪)
共有部等 117.42 m² (35.51 坪)
1 階：屋根付駐車場・エントランス・ギャラリー
2 階：オフィス 129.35 m² (39.12 坪)
3 階：オフィス 129.35 m² (39.12 坪)
4 階：リラックスオフィス 104.50 m² (31.61 坪)
5 階：屋上ウッドデッキ 29.47 m² (8.91 坪)
SDGs・BCP、テレワーク対応、光回線引込済み
停電時、EVコンセントから送電が可能
断水時、雨水タンクを利用し、トイレ排水が可能に
日産リーフ 1 台装備 ご自由にお使い下さい
周辺施設：白山連峰・芦城公園

■賃貸条件

月額賃料：935,000 円 (税込) リーフ使用料含む
敷金：賃料の 6 か月分
町内会費：別途町会へ支払い
警備料：賃料に含む (アルソック)
保険等：別途借主加入
手数料：賃料の 1 か月分 + 税
引渡し：相談

■お問合せ先

株式会社 益進 (えきしん)
電話：076-280-3339 住所：金沢市御影町 2 番 2 号



芦城公園 雪つり



芦城公園を眺める



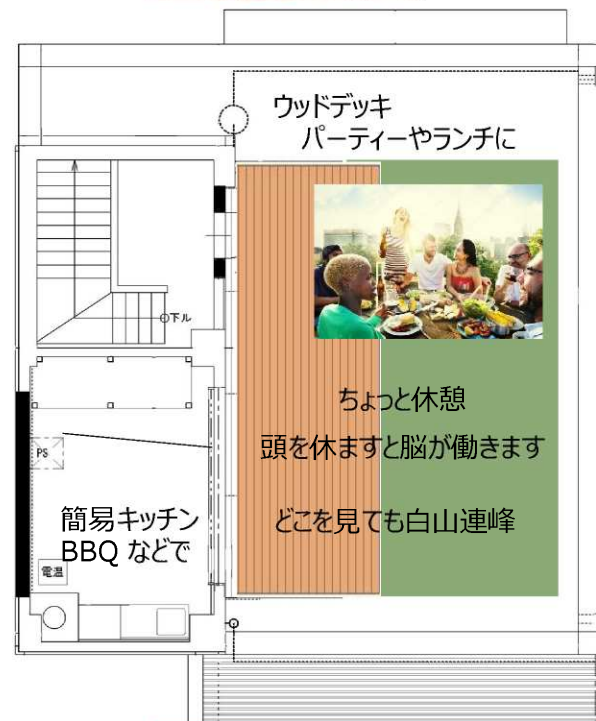
4階平面図

白山連峰 とにかく美しい



芦城公園 桜

ウッドデッキ
パーティーやランチに



屋上平面図

白山の眺めは賃料に含んでいます。





小松駅

案内図

